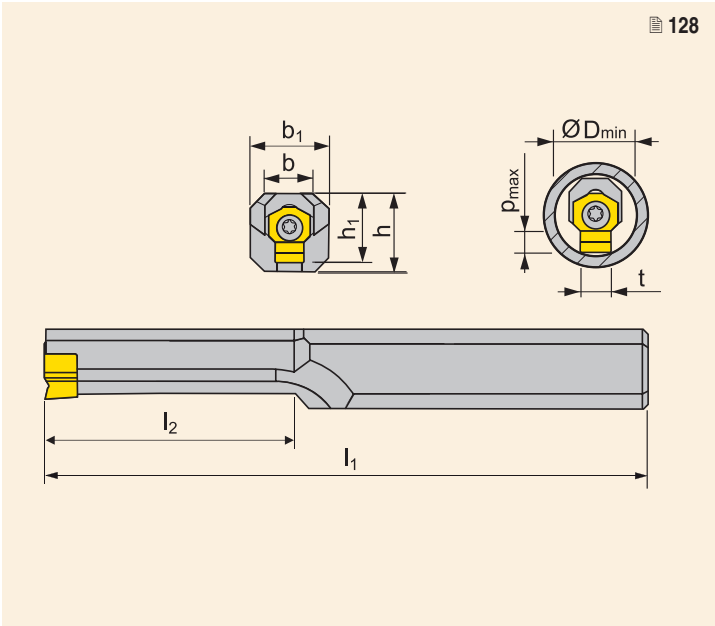


PHZ

STOSSEN INTERNAL SHAPING



128

KLEMMHALTER ZUM STOSSEN / TOOLS FOR INTERNAL SHAPING

ISO	Abmessungen / Dimensions										kg	Ersatzteile Spare parts	WSP Inserts
	h	h ₁	b ₁	b	l ₂	l ₁	t	D _{min}	p _{max}				
PHZ 90 1104-06	●	11,3	9	11,3	8,5	35	160	3	9,5	1,6	0,20	SH21	HZ90 0604-30 ..
PHZ 90 1107-06	●	11,3	10	11,3	7	60	200	4	10,9	2,5	0,23	SH21	HZ90 0604-40 ..
								5	11,1	3			HZ90 0604-50 ..
PHZ 90 1111-06	●	11,3	12	11,3	-	60	200	4	14	2,5	1,19	SH21	HZ90 0604-40 ..
								5	14	3			HZ90 0604-50 ..
PHZ 1512-10	●	15,5	16,2	12	-	-	220	6	17,8	4,2	0,40	SH22	HZ 1006-60 ..
								8	18,2	5,2			HZ 1006-80 ..
PHZ 2014-13	●	20,6	21,5	14	-	-	250	10	24,2	6,2	0,65	SH23	HZ 1309-100 ..
								12	24,7	7,2			HZ 1309-120 ..

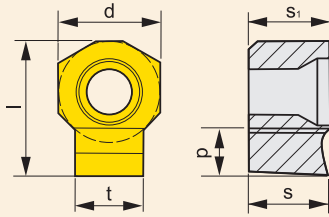
Alle Abmessungen [mm] / All dimensions [mm]

ERSATZTEILE / SPARE PARTS

*) Empfohlene Torxschraube - siehe Seite 390-391 / See pages 390-391 for recommended screw torques

Typ Type	Schraube* Screw*	Schraubendreher Screwdriver
SH21	DVF 3593	TX 207PLUS
SH22	DVF 2260	TX 215PLUS
SH23	5513 020-14	TX 225PLUS

HZ90



Abmessungen Dimension	d	s	s ₁	l	p	t
0604-30	6,00	4,66	4,76	7,50	1,60	3,00
0604-40	6,00	4,66	4,76	8,00	2,50	4,00
0604-50	6,00	4,66	4,76	8,00	3,00	5,00
1006-60	10,00	6,25	6,35	13,50	4,20	6,00
1006-80	10,00	6,25	6,35	13,50	5,20	8,00
1309-100	13,00	9,40	9,53	18,50	6,20	10,00
1309-120	13,00	9,40	9,53	18,50	7,20	12,00

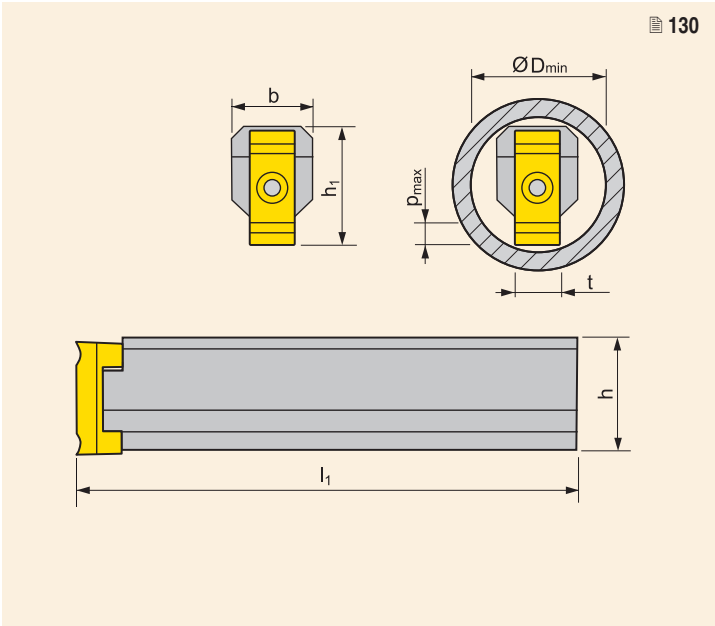
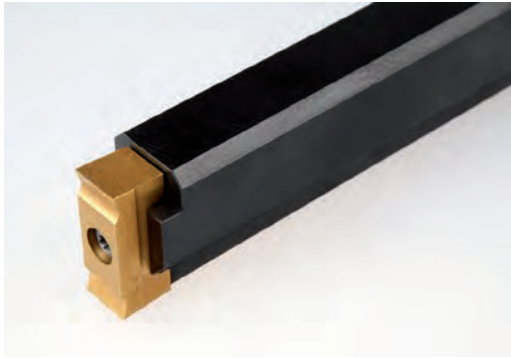
Alle Abmessungen [mm] / All dimensions [mm]

WSP Chip breaker	ISO	Sorten / Grades										Breite Width	Toleranz t Tolerance t		Vorschub Infeed	
		333TN*											t	min	max	a _{p,min}
	HZ90 0604-30 C11	●										3,00	0,060	0,120	0,03	0,10
	HZ90 0604-40 C11	●										4,00	0,070	0,145	0,03	0,10
	HZ90 0604-50 C11	●										5,00	0,070	0,145	0,03	0,10
	HZ 1006-60 C11	●										6,00	0,070	0,145	0,03	0,15
	HZ 1006-80 C11	●										8,00	0,080	0,170	0,03	0,15
	HZ 1309-100 C11	●										10,00	0,080	0,170	0,05	0,20
	HZ 1309-120 C11	●										12,00	0,095	0,205	0,05	0,20
	HZ90 0604-30 D10	●										3,00	0,020	0,060	0,03	0,10
	HZ90 0604-40 D10	●										4,00	0,030	0,078	0,03	0,10
	HZ90 0604-50 D10	●										5,00	0,030	0,078	0,03	0,10
	HZ 1006-60 D10	●										6,00	0,030	0,078	0,03	0,15
	HZ 1006-80 D10	●										8,00	0,040	0,098	0,03	0,15
	HZ 1309-100 D10	●										10,00	0,040	0,098	0,05	0,20
	HZ 1309-120 D10	●										12,00	0,050	0,120	0,05	0,20
	HZ90 0604-30 H7	●										3,00	0,000	0,010	0,03	0,10
	HZ90 0604-40 H7	●										4,00	0,000	0,012	0,03	0,10
	HZ90 0604-50 H7	●										5,00	0,000	0,012	0,03	0,10
	HZ 1006-60 H7	●										6,00	0,000	0,012	0,03	0,15
	HZ 1006-80 H7	●										8,00	0,000	0,015	0,03	0,15
	HZ 1309-100 H7	●										10,00	0,000	0,015	0,05	0,20
	HZ 1309-120 H7	●										12,00	0,000	0,018	0,05	0,20
	HZ90 0604-30 P9	●										3,00	-0,031	-0,006	0,03	0,10
	HZ90 0604-40 P9	●										4,00	-0,042	-0,012	0,03	0,10
	HZ90 0604-50 P9	●										5,00	-0,042	-0,012	0,05	0,10
	HZ 1006-60 P9	●										6,00	-0,042	-0,012	0,03	0,15
	HZ 1006-80 P9	●										8,00	-0,051	-0,015	0,03	0,15
	HZ 1309-100 P9	●										10,00	-0,051	-0,015	0,05	0,20
	HZ 1309-120 P9	●										12,00	-0,061	-0,018	0,05	0,20

* Sorte 333TN = HSS + beschichtet PVD / Grade 333TN = HSS + PVD coating

PHZ/2

STOSSEN INTERNAL SHAPING



130

KLEMMHALTER ZUM STOSSEN / TOOLS FOR INTERNAL SHAPING

ISO	Abmessungen / Dimensions								kg	Ersatzteile Spare parts	WSP Inserts
	h	h ₁	b	l ₁	t	D _{min}	p _{max}				
PHZ/2 3625-14	●	36	37,5	25	300	14	44	8	0,88	SH23	HZ/2 14-14 ..
						16	44	9			HZ/2 16-16 ..
PHZ/2 4832-18	●	48	50	32	400	18	58	12	2,00	SH24	HZ/2 18-18 ..
						20	58	13			HZ/2 20-20 ..

Alle Abmessungen [mm] / All dimensions [mm]

ERSATZTEILE / SPARE PARTS

*) Empfohlene Torxschraube - siehe Seite 390-391 / See pages 390-391 for recommended screw torques

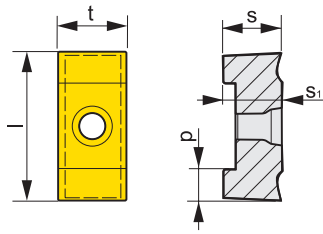
Typ Type	Schraube* Screw*	Schraubendreher Screwdriver
SH23	5513 020-14	TX 225PLUS
SH24	5513 021-03	DMN 3124



● Lagersortiment /o Kein Lagersortiment
● stocked as standard /o not stocked as standard,
Derzeitiges Lagerbestandssortiment ist abhängig von der gültigen Preisliste. / See price list for current availability.

ISO D
ISO D
ISO P
ISO P
ISO M
ISO M
ISO S
ISO S
SONSTIGE
OTHER
ABSTECHEIN, EINSTECHEN
PARTING, GROOVING
GEWINDEDREHEN
THREADING
WENDESCHNEIDPLATTEN
INSERTS

HZ-2



Abmessungen Dimension	s	s ₁	l	p	t
14-1	13,90	14,00	36,00	8,00	14,00
16-1	13,90	14,00	36,00	9,00	16,00
18-1	15,90	16,00	45,00	12,00	18,00
20-2	15,90	16,00	45,00	13,00	20,00

Alle Abmessungen [mm] / All dimensions [mm]

WPS Chip breaker	ISO	Sorten / Grades										Breite Width		Toleranz t Tolerance t		Vorschub Infeed	
		333TN*										t	min	max	a _{p min}	a _{p max}	
	HZ/2 14-14 C11	●										14,00	0,095	0,205	0,08	0,30	
	HZ/2 16-16 C11	●										16,00	0,095	0,205	0,08	0,30	
	HZ/2 18-18 C11	●										18,00	0,095	0,205	0,09	0,35	
	HZ/2 20-20 C11	●										20,00	0,110	0,240	0,09	0,35	
	HZ/2 14-14 H7	●										14,00	0,000	0,018	0,08	0,30	
	HZ/2 16-16 H7	●										16,00	0,000	0,018	0,08	0,30	
	HZ/2 18-18 H7	●										18,00	0,000	0,018	0,09	0,35	
	HZ/2 20-20 H7	●										20,00	0,000	0,021	0,09	0,35	
	HZ/2 14-14 P9	○										14,00	-0,061	-0,018	0,08	0,30	
	HZ/2 16-16 P9	○										16,00	-0,061	-0,018	0,09	0,35	
	HZ/2 18-18 P9	○										18,00	-0,061	-0,018	0,10	0,40	
	HZ/2 20-20 P9	○										20,00	-0,074	-0,022	0,10	0,45	

* Sorte 333TN = HSS + beschichtet PVD / Grade 333TN = HSS + PVD coating